



# KAINUUNMEREN

## TYÖTERVEYS

H I N N A S T O 2 0 2 1





## Sisällysluettelo ja tietoa hinnastosta

Työterveyshuollon toiminta .....	2
Ennaltaehkäisevä ja terveyttä edistävä toiminta .....	3
Sairaanhoito ja työkykyä palauttava toiminta .....	3
Työterveyslääkäri ja työterveyshuollon erikoislääkäri .....	4
Työterveyshoitaja .....	6
Työfysioterapeutti .....	7
Työterveyspsykologi .....	8
Työterveyshuollossa tehtävät tutkimukset .....	9
Muut palvelut .....	9

Hinnaston tuotteet ovat arvolisäverottomia hintoja. Mahdollinen alv-vero lisätään kulloinkin voimassa olevan lainsäädännön mukaisesti. Pidätämme oikeuden hinnoittelumuutoksiin lainsäädännön, viranomais määräysten tai tutkimuskäytäntöjen muuttuessa sekä työterveyden kustannustason oleellisesti muuttuessa. Asiakaspalveluiden ostot laskutetaan kauttalaskutuksena, jolloin palvelumaksu on 5 % + alv laskun määrästä.

Matkakulut, rokotteet, CD-kiekot ja toimistomaksut veloitetaan todellisten kulujen mukaan.

Ulkopuolisten poissaolojen syöttö potilastietojärjestelmään 5 €/sivu ja paperikopiot 0,65 €/sivu.

Terveystietojen siirto sopimuksen päättyessä 35 € / alkava 30 min.

### **Koordinointityö**

Valtakunnallisten kumppanuussopimusten laskutuksessa käytetään kunkin palveluntuottajan omaa hinnastoa. Kumppanuussopimusten kauttalaskutus on 5 % + alv laskun määrästä. Asiakasvastaavan työterveyshoitajan koordinointityö 80 euroa/tunti.

Palvelut laskutetaan jälkikäteen. Hinnasto on voimassa 1.1.2021 alkaen.

Ostopalveluna toteutettavien laboratorio- ja kuvantamistutkimusten ajantasaiset hinnastot ovat erillisiä ja saatavilla Työnantajan Extranetistä tai asiakasvastaavalta työterveyshoitajalta Saara Seppäselältä, [saara.seppanen@kainuu.fi](mailto:saara.seppanen@kainuu.fi), 044 797 5360.

Lisätietoja palveluistamme on nettisivuillamme.



## Työterveyshuollon toiminta

Tavoitteena on työterveyshuollon keinoin auttaa työnantajaa kehittämään työtä, työympäristöä ja työyhteisön toimivuutta sekä tukea työntekijöiden työ- ja toimintakykyä työuran eri vaiheissa.

Hyvän työterveyshuoltokäytännön mukaisen toiminnan painopisteenä on ennaltaehkäisevä työterveyshuolto. Toiminnan suunnittelu, toteutus, arviointi ja seuranta suunnitellaan yhdessä työnantajan kanssa ja se perustuu työpaikan tarpeisiin. Työterveyspalvelumme toteutamme moniammatillisena tiimityönä.

Kainuunmeren Työterveys Oy on osa Kainuun sosiaali- ja terveydenhuollon kuntayhtymän konsernia. Teemme yhteistyötä perusterveydenhuollon ja erikoissairaanhoidon kanssa kustannustason hillitsemiseksi.





## Ennaltaehkäisevä ja terveyttä edistävä toiminta

### Lakisääteinen toiminta, Kelan korvausluokka 1.

Työterveyshuollon ammattihenkilön ja asiantuntijan palvelut veloitetaan pääsääntöisesti tuntiveloituksella, huomioiden työterveyslääkärin erikoistuminen.

Ennaltaehkäiseviä toimintoja ovat:

- työterveysyhteistyö
- työpaikkaselvitys, työn ja työterveysriskien analysointi ja hallinta, maatalousyrittäjien tilakäynti
- toiminnan suunnittelu ja seuranta
- työterveystarkastukset
- tietojen antaminen ja ohjaus
- työkykyneuvottelut ja työkykyongelmien selvittely
- kuntoutukseen ja hoitoon ohjaaminen
- yhteistyökokouksiin osallistuminen
- toimintaan liittyvien raporttien, selvitysten ja asiakirjojen laatiminen
- sairauspoissaolojen seuranta
- ensiapukoulutuksen tarpeen arviointi, suunnittelu ja toteutukseen osallistuminen
- erikoislääkärikonsultaatiot
- laadun ja vaikuttavuuden arviointi ja seuranta



## Sairaanhoito ja työkykyä palauttava toiminta

### Vapaaehtoinen toiminta, Kelan korvausluokka 2.

Ennaltaehkäisevää toimintaa tukee työterveyspainotteinen sairaanhoito. Toiminnalla pyritään vaikuttamaan mahdollisimman varhain työntekijän työkykyyn, työhön, työympäristöön ja työyhteisöön. Tavoitteena on työkykyyn olennaisesti vaikuttavien sairauksien hyvä ja laadukas hoito, jolloin keskeistä on nopea hoidon aloittaminen sekä työhön paluu.

Työterveyspainotteinen sairaanhoito sisältää yleislääkäritasoisen sairaanhoidon ja lääkärin tarpeelliseksi katsomat tutkimukset sekä erikoislääkärikonsultaatiot. Työterveyspainotteiseen sairaanhoitoon kuuluu myös työterveyshoitajan vastaanotto ja siihen liittyvät toimenpiteet.



## Työterveyslääkäri ja työterveyshuollon erikoislääkäri

### *Ennaltaehkäisevä toiminta*

	tuntihinta	hinnoitteluperuste
työterveyslääkäri	158,00 €	79,00 € alkava 30 min
työterveyshuollon erikoislääkäri	175,00 €	87,50 € alkava 30 min

Ennaltaehkäisevässä toiminnassa laskutetaan lisäksi valmistelutyöt, matka-aika, muut kustannukset ja kilometrikorvaus.

### *Työterveyspainotteinen sairaanhoito-vastaanottokäynti*

	tuntihinta	hinnoitteluperuste
työterveyslääkäri	158,00 €	53,00 € 20 min 79,00 € 30 min 105,00 € 40 min
työterveyshuollon erikoislääkäri	175,00 €	58,50 € 20 min 87,50 € 30 min 117,00 € 40 min
<i>Reseptien uusinta (ilman käyntiä)</i>		26,30 €/ lääkeaine

### *Puhelinaika-, sähköposti, muut yhteydenotot, etäpalvelut ja konsultaatiot*

	tuntihinta	hinnoitteluperuste
työterveyslääkäri	158,00 €	26,40 € alkava 10 min
työterveyshuollon erikoislääkäri	175,00 €	29,20 € alkava 10 min

### *Todistukset, lausunnot ja lähetteet*

	hinnoitteluperuste
Lausunto terveystarkastuksesta ja A-todistus sisältyvät vastaanottokäynnin hintaan.	

B-lausunto, suppea	72,00 €/kpl
B-lausunto, laaja	110,00 €/kpl
C-lausunto	72,00 €/kpl
E-lausunto, suppea	72,00 €/kpl
E-lausunto, laaja	110,00 €/kpl
T-todistus	51,40 €/kpl
Ajokorttitodistus	61,80 €/kpl
Kansainvälinen rokotustodistus	51,40 €/kpl
lähete/maksusitoumus	20,00 €/kpl
huumetestilausunto	30,00 €/kpl
muut lääkärin todistukset/lausunnot aikaveloituksella	

### *Ryhmät ja luennot*

#### *Tietojen antaminen ja ohjaus*

	tuntihinta	hinnoitteluperuste
työterveyslääkäri	237,00 €	118,50 € alkava 30 min
työterveyshuollon erikoislääkäri	262,50 €	131,25 € alkava 30 min.

#### *Valmistelu*

työterveyslääkäri	158,00 €	79,00 € alkava 30 min
työterveyshuollon erikoislääkäri	175,00 €	87,50 € alkava 30 min

### *Vastaanottohintojen korotus*

yleislääkärin etävastaanotto viikonloppuisin

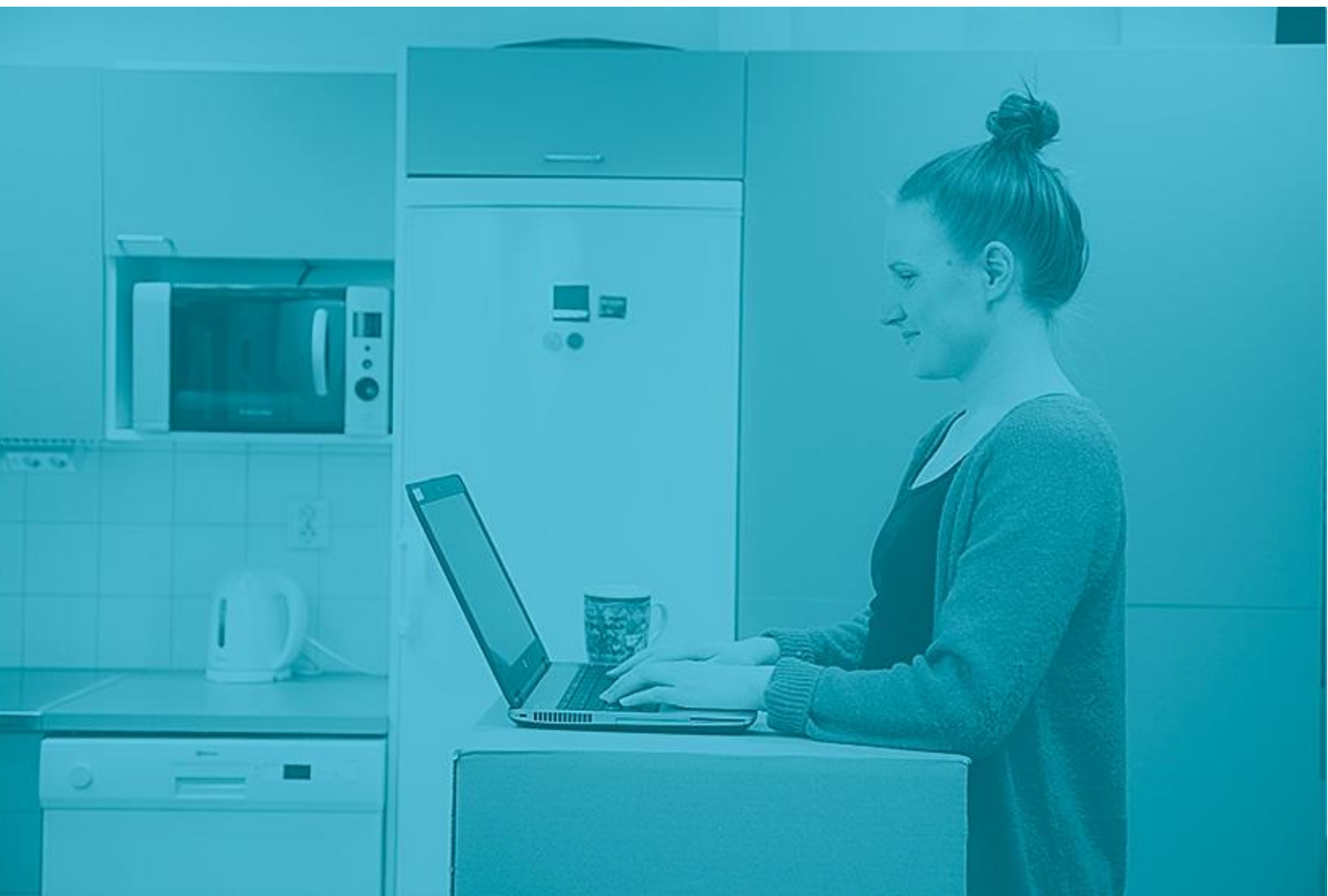
la klo 7.00-20.00

su klo 7.00-20.00

hinnoitteluperuste

35 % korotus

100 % korotus



<i>Ennaltaehkäisevä toiminta</i>	tuntihinta	hinnoitteluperuste
	82,50 €	41,25 € alkava 30 min
Sähköinen terveystarkastus		26,50 €/kpl
Pira-kansio (pienyrittysten työturvallisuus- ja työterveysriskien hallintaan, TTL)		31,00 €/kpl

Ennaltaehkäisevässä toiminnassa laskutetaan tuntihinnan lisäksi valmistelutyöt, matka-aika, muut kustannukset ja kilometrikorvaus.

<i>Työterveyspainotteinen sairaanhoito- vastaanottokäynti</i>	tuntihinta	hinnoitteluperuste
	82,50 €	27,50 € 20 min
		41,25 € 30 min
		55,00 € 40 min

<i>Puhelinaika-, sähköposti, muut yhteydenotot, etäpalvelut ja konsultaatiot</i>	tuntihinta	hinnoitteluperuste
	82,50 €	13,75 € alkava 10 min

<i>Todistukset ja lausunnot</i>	tuntihinta	hinnoitteluperuste
työterveyshuollon lausunto		19,50 €/kpl
lähete/maksusitoumus		17,50 €/kpl

<i>Ryhmät ja luennot</i>	tuntihinta	hinnoitteluperuste
Tietojen antaminen ja ohjaus	124,00 €	62,00 € alkava 30 min
valmistelu	82,50 €	41,25 € alkava 30 min

<i>Kyselyt</i>	tuntihinta	hinnoitteluperuste
Räätälöidään työnantajan tarpeisiin. Tulosten analysointi sekä palaute laskutetaan käytetyn ajan mukaan.	82,50 €	41,25 € alkava 30 min



## Työfysioterapeutti

### *Ennaltaehkäisevä toiminta*

tuntihinta	hinnoitteluperuste
88,00 €	44,00 € alkava 30 min

Ennaltaehkäisevässä toiminnassa laskutetaan lisäksi valmistelutyöt, matka-aika, muut kustannukset ja kilometrikorvaus.

### *Työterveyspainotteinen sairaanhoito- vastaanottokäynti*

tuntihinta	hinnoitteluperuste
88,00 €	44,00 € 30 min
	88,00 € 60 min

### *Puhelinaika-, sähköposti, muut yhteydenotot, etäpalvelut ja konsultaatiot*

tuntihinta	hinnoitteluperuste
88,00 €	15,00 € alkava 10 min

### *Todistukset ja lausunnot*

työterveyshuollon lausunto  
lähete/maksusitoumus

hinnoitteluperuste
19,50 €/kpl
17,50 €/kpl

### *Ryhmät ja luennot*

Tietojen antaminen ja ohjaus  
valmistelu

tuntihinta	hinnoitteluperuste
132,00 €	66,00 € alkava 30 min
88,00 €	44,00 € alkava 30 min

### *Fyysisen kunnon testaus*

Toimintakykytesti (voima, liikkuvuus, tasapaino)  
Yleiskuntotesti polkupyöräergometrillä (hapenottokyky, MET)

tuntihinta	hinnoitteluperuste
88,00 €/h	44,00 € alkava 30 min
	150,00 €/testi

Sykevälimittaus (sisältää mittauksen, tulosten analysoinnin ja asiantuntijan antaman henkilökohtaisen palautteen sekä tuloksiin perustuvien jatkotoimenpiteiden suunnittelun)

204 € / mittaus

Kehonkoostumusmittaus

30,00 € /mittaus

Tens -sähköhoitolaitteen vuokra

50 €/kk

### *Kyselyt*

Räätälöidään työnantajan tarpeisiin. Tulosten analysointi sekä palaute laskutetaan käytetyn ajan mukaan.

tuntihinta	hinnoitteluperuste
88,00 €/h	44,00 € alkava 30 min





## Työterveyspsykologi

<i>Ennaltaehkäisevä toiminta</i>	tuntihinta	hinnoitteluperuste
	137,00 €	68,50 € alkava 30 min

Ennaltaehkäisevässä toiminnassa laskutetaan lisäksi valmistelutyöt, matka-aika, muut kustannukset ja kilometrikorvaus.

<i>Työterveyspainotteinen sairaanhoito- vastaanottokäynti</i>	tuntihinta	hinnoitteluperuste
	137,00 €	68,50 € 30 min 137,00 € 60 min

<i>Puhelinaika-, sähköposti, muut yhteydenotot, etäpalvelut ja konsultaatiot</i>	tuntihinta	hinnoitteluperuste
	137,00 €	23,00 € alkava 10 min

<i>Todistukset ja lausunnot</i>		hinnoitteluperuste
suppea		47,50 €/ kpl
laaja		68,50 €/ kpl
lähete/maksusitoumus		17,50 €/ kpl

<i>Ryhmät ja luennot</i>	tuntihinta	hinnoitteluperuste
<i>Tietojen antaminen ja ohjaus</i>	205,50 €	102,75 € alkava 30 min
<i>valmistelu</i>	137,00 €	68,50 € alkava 30 min

<i>Työyhteisöjen ja esimiesten palvelut</i>	tuntihinta	hinnoitteluperuste
Debriefing / kriisikonsultaatio	205,50 €	102,75 € alkava 30 min
Esimiestyön tukeminen	205,50 €	102,75 € alkava 30 min
Työnohjaus yksilö	137,00 €	68,50 € alkava 30 min
Työnohjaus ryhmä	205,50 €	102,75 € alkava 30 min

<i>Kyselyt</i>	tuntihinta	hinnoitteluperuste
Räätälöidään työnantajan tarpeisiin. Tulosten analysointi sekä palaute laskutetaan käytetyn ajan mukaan.	137,00 €	68,50 € alkava 30 min



## Työterveyshuollossa tehtävät tutkimukset

Näköseula/ värinäkö	19,60 € kpl
Kuulontutkimus	46,00 € kpl
Pef-mittaus	28,60 € kpl
Pef-vuorokausiseuranta	48,00 € kpl
Pef-työpaikkaseuranta	94,00 € kpl
Keuhkojen toimintatutkimus, spirometria	60,40 € kpl
Laajempi keuhkojen toimintatutkimus, bronkodilataatio	85,00 € kpl
Sinuscan-ultraäänitutkimus	14,50 € kpl
Verensokerin pikamittaus	19,50 € kpl
Pika-nieluviljely	31,00 € kpl
Pika-Crp	18,50 € kpl
Alkoholin puhallustesti	25,00 € kpl
Virtsan liuskatesti	19,50 € kpl
Meluannosmittaukset	247,00 € kpl
Silmänpaineen mittaus	32,50 € kpl
Rasitus-Ekg	321,50 € kpl
verkkopuntari	350 €/ osallistuja
ParTy- parempi työyhteisö kysely	2500€/työyhteisö+ alv

Tutkimusten lisäksi veloitamme aikaan perustuvan käyntimaksun, paitsi rasitus Ekg-tutkimuksessa.



## Muut palvelut

### *Ensiapukoulutus*

Hätäensiapukurssi 4 h	900 € tai 100€/ henkilö
EA kertauskurssi 8 h	1200 € tai 120€/ henkilö
EA 1 peruskurssi 16 h	1 600 € tai 180€/ henkilö
EA koulutustodistus	sisältyy hintaan

### *Yleismaksu*

Yleismaksu on 41 euroa/henkilö/vuosi eli 3,42 € henkilö/kk. Yleismaksu on samansuuruinen riippumatta sopimuksen laajuudesta. Maksun suuruus määräytyy työnantajan ilmoittaman henkilöstömäärän perusteella (Työnantajan Extranet- palvelun ajan tasalla pitäminen on työnantajan vastuulla).

Yleismaksu sisältää työterveyshuollon perusvalmiuden, ajanvarauksen- ja toimistopalvelun sekä asiakasrekisterien ja tietojärjestelmien ylläpidon. Uuden työnantajan yleismaksu laskutetaan sen kuukauden alusta alkaen, jolloin työterveyshuollon sopimus on allekirjoitettu. Yleismaksu laskutetaan aina vähintään yhdestä henkilöstä, jos työterveyshuollon sopimus halutaan pitää voimassa. Laskutus tapahtuu kolme kertaa vuodessa, paitsi yrittäjiltä kalenterivuoden lopussa. Työterveysraportit ja Työnantajan Extranet kuuluvat yleismaksuun. Rääätälöidyt raportit hinnoitellaan ammattiryhmäkohtaisen tuntihinnoittelun mukaisesti. Yleismaksu on kela-korvattava.

### *Kanta-maksu*

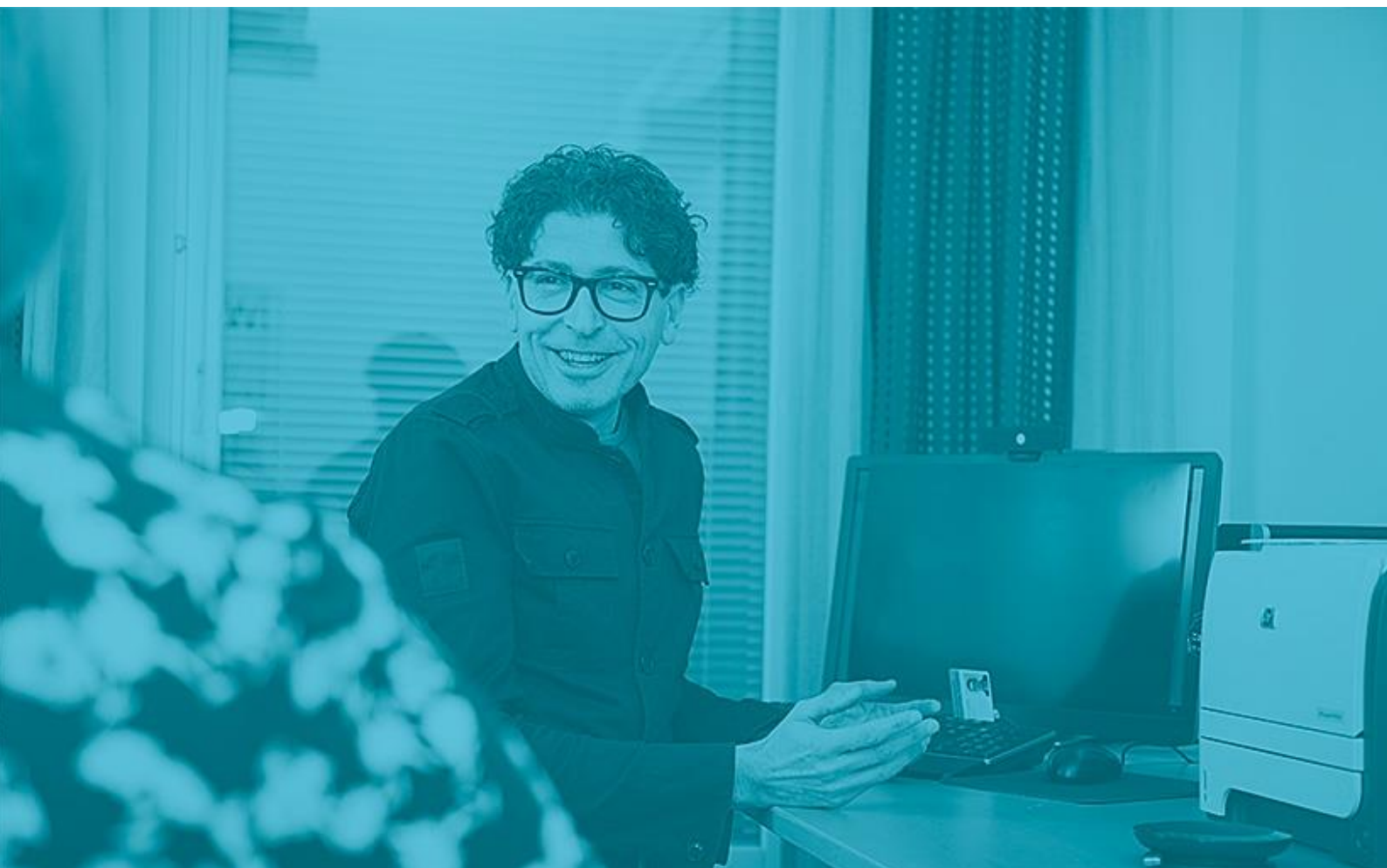
Kanta-maksu sisältää e-reseptin. Kanta-maksu (1,90 euroa/ käynti tai etäkontakti) veloitetaan vastaanottokäynneistä ja etäkontakteista, joista kirjaus siirretään Kantaan.

### *Perumaton aika*

Vastaanottoajan peruminen tulee tehdä viimeistään **24 h** ennen vastaanottoajan alkua. Perumattomasta ajasta veloitetaan puolet varatusta ajasta työntekijältä itseltään. Työpaikkaan liittyvä toiminta tai ryhmätoiminta tulee perua viimeistään **kolme (3) päivää** ennen varattua ajankohtaa, muussa tapauksessa veloitamme ajasta työnantajaa. Peruutukset tulee tehdä Omasoten nettiajanvarauksen kautta tai soittamalla oman toimipisteen ajanvaraukseen ja valitsemalla vastaajapalvelusta ajanperuutuksen.

Ammattitauteihin ja työtapaturmiin liittyvät käynnit laskutetaan suoraan vakuutusyhtiöltä. Työtapaturmakäynnillä tulee olla vakuutustodistus mukana tai se tulee toimittaa viipymättä työterveyshuoltoon. Vakuutusyhtiön päätöksen ollessa kielteinen laskutetaan jälkikäteen

työnantajaa. Mikäli työnantajalla ei ole sairaanhoitosopimusta, kustannukset tulevat maksettaviksi ilman Kela-korvausta. Työtapaturmat ja ammattitautien selvittely laskutetaan sairaanhoito-vastaanottokäyntien hinnoilla.





# KAINUUNMEREN

TYÖTERVEYS

[kmtt.fi](http://kmtt.fi)

